

**ÜBER18**



Kanton Zürich  
Bildungsdirektion  
**Amt für Jugend und  
Berufsberatung**

# Okaj Zürich JugendarbeitZHmorge

11.04.2024

Elena Sonderegger &  
Pia Labruyère

Blended Counseling als  
niederschwelliger  
Zugang



# ÜBER18

Erwachsen.  
Aber nicht allein.

# ÜBER18

→ ZUM  
INFOPORTAL

Erwachsen.  
Aber nicht allein.



Kanton Zürich  
Bildungsdirektion

**Amt für Jugend und  
Berufsberatung**



Wir freuen uns auf deine Nachricht!

✉ ueber-18@ajb.zh.ch

📱 WhatsApp

📞 Elena: 079 265 96 92

📞 Pia: 079 601 58 14

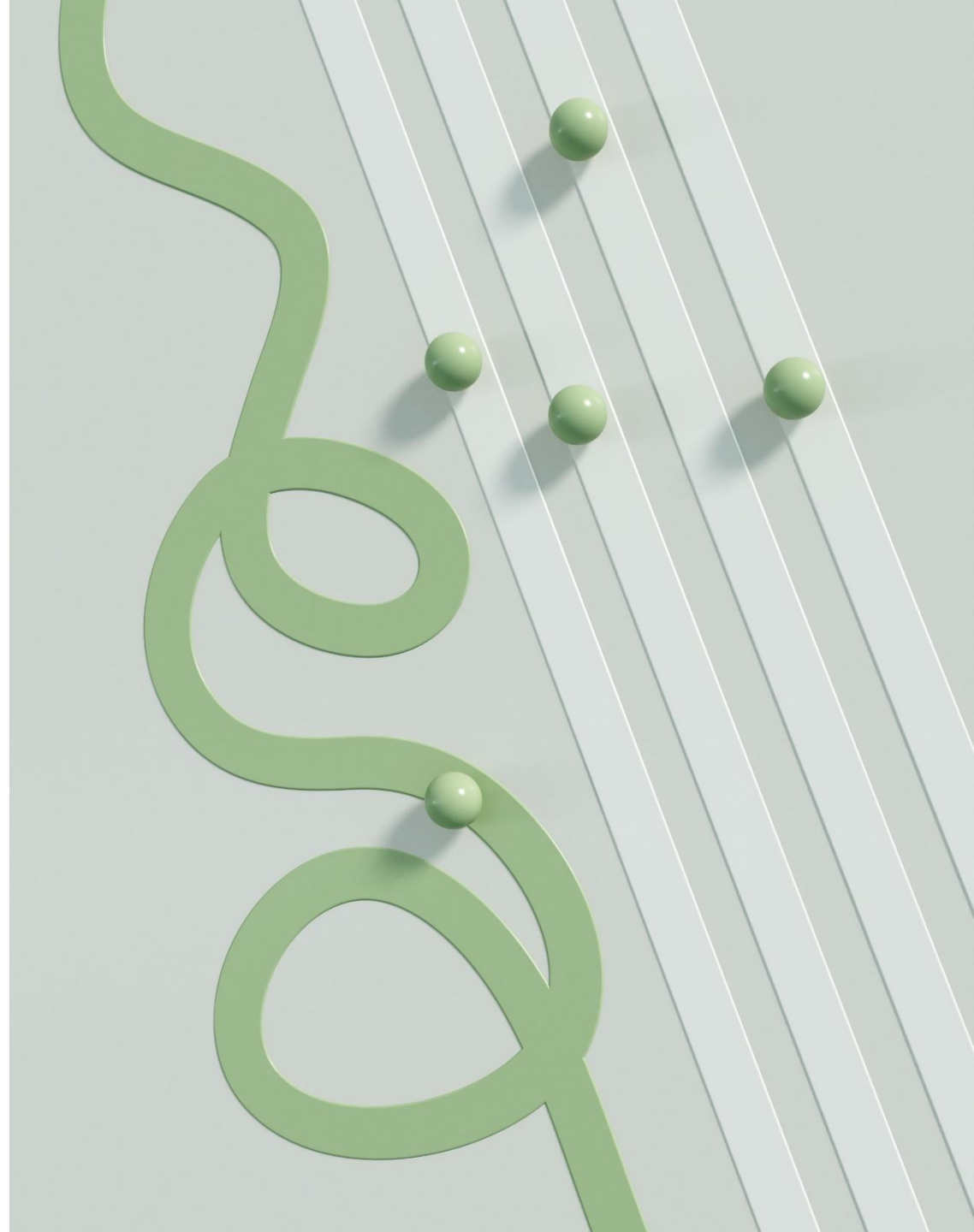


Ohne Voraussetzungen  
Wiederkehroption  
Lebensweltorientierung  
Vernetzung  
Information & Prävention



**ALLES, WAS DU  
WISSEN MUSST:**

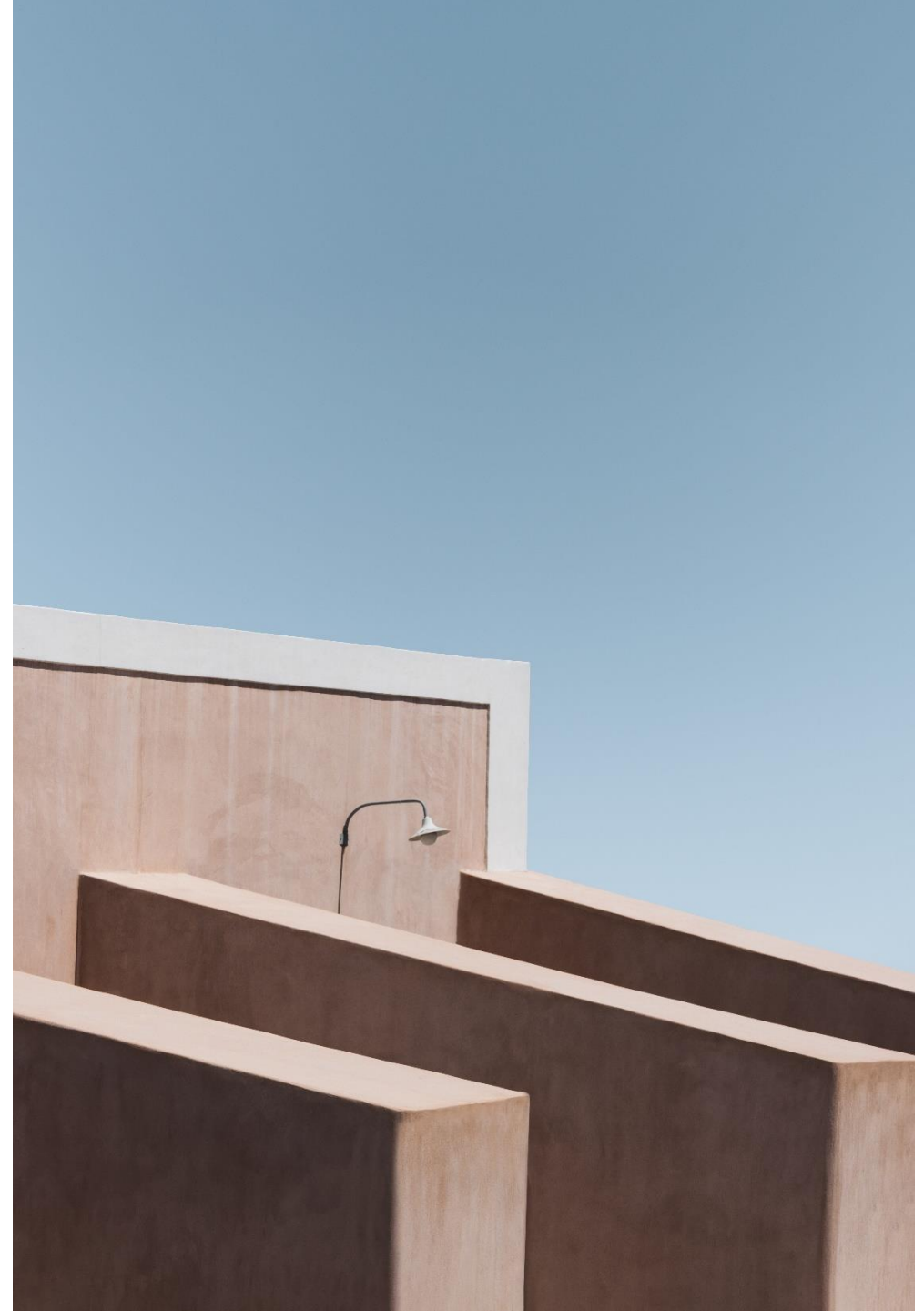
Motivation & Bewusstsein  
Tools & Technik  
Zugang  
Flexibilisierung des Beratungsprozesses  
Dokumentation und Rückkehrmöglichkeit



**EVALUATIONS-  
ERGEBNISSE  
2022**

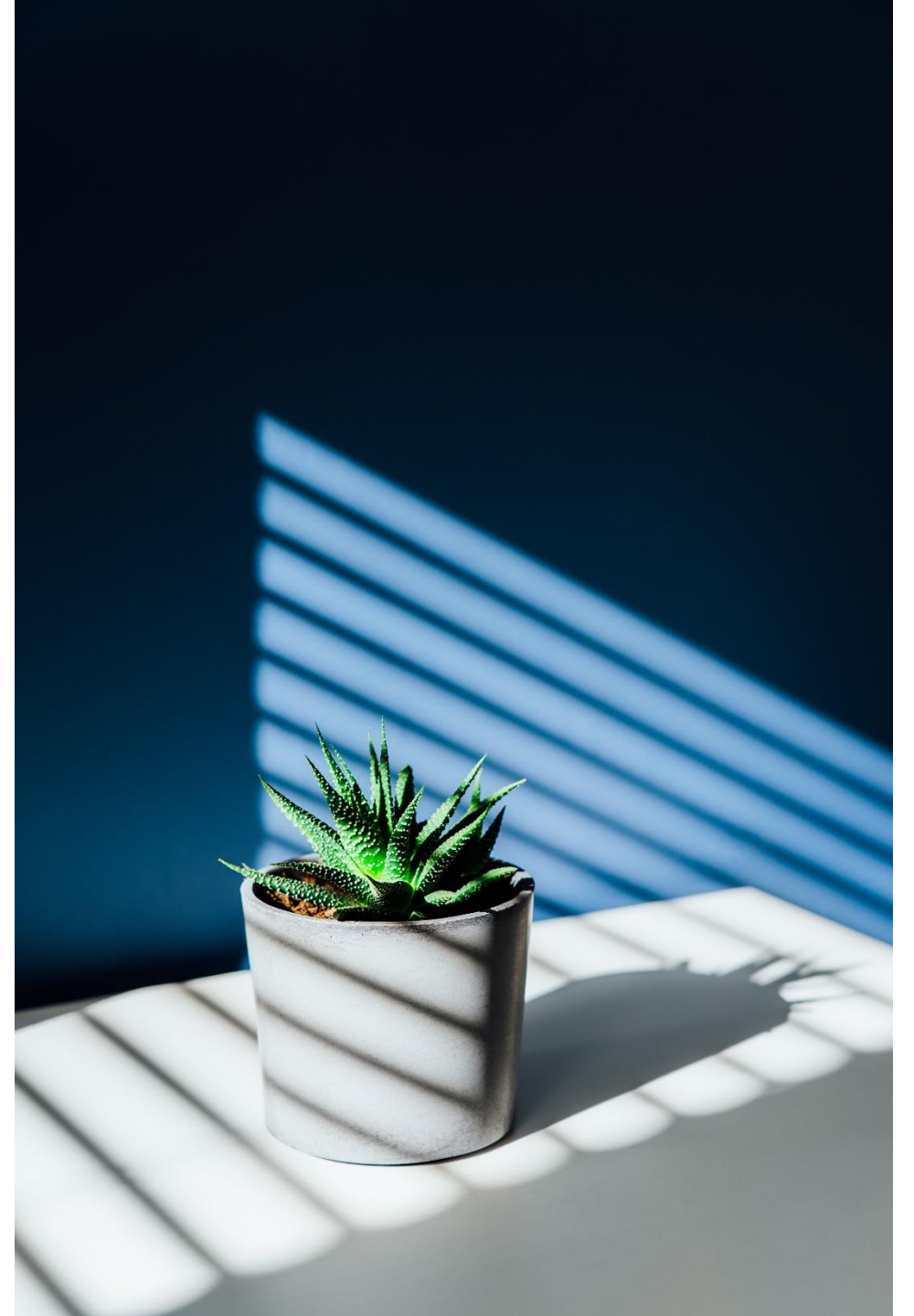


Klärung Wohnsituation  
Finanzielle Angelegenheiten  
Tagesstruktur  
persönliche Problemen  
Psychische und physische Gesundheit  
alltagspraktische Probleme  
Ablösung von den Eltern





Prekäre Wohnsituation  
Psychische Herausforderungen  
Orientierungsschwierigkeiten



# UMFRAGE - ERGEBNISSE 2024

33 Teilnehmende



Finanzen  
Ziele im Leben verfolgen  
Ausbildung  
Job




Zukunftsangst (über 50%)  
Niedergeschlagenheit  
Einsamkeit  
Mangelndes Selbstvertrauen





9 - 10 Neuanfragen pro Monat  
Kontakthäufigkeit Ø 5 Kontakte  
Beratungsstunden pro Person Ø 3h



«Es ist eine Begleitung ohne  
Erwartungen.»

«Wo kannst Du Hilfe holen, so dass Du es auch verstehst und nicht einfach vollgelabert wirst und mit Fremdwörter und so. Zum Teil gehst Du wohin und es wird dir erklärt, aber Du checksches gar nicht».



«Nicht immer erklären; ich kann auf mich vertrauen... selbständig sein, eigene Entscheidungen, auch mal eine falsche Entscheidung treffen... das gehört dazu...»







?

Mehr Infos unter  
[www.ueber-18.ch](http://www.ueber-18.ch)  
Instagram @ueber\_18